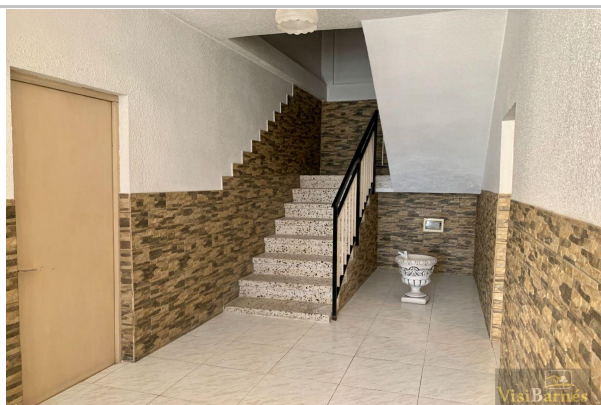


**Referencia:** 1101-001  
**Tipo inmueble:** Casa  
**Operación:** Venta  
**Precio:** **250.000 €**  
**Estado:** Semi reformado



**Población:** Lorca  
**Provincia:** Murcia  
**Cod. postal:** 30800  
**Zona:** CARRETERA DE CARAVACA



**M<sup>2</sup> construidos:** 324      **Garajes:** 2      **M<sup>2</sup> terraza:** 40  
**Terraza(s):** 1      **Antigüedad:** más de 30 años      **Aseos:** 2  
**Exterior/Interior:** exterior

**Descripción:**

Edificio en carretera de caravaca con 324 m2, distribuidos en bajo a reformar con posibilidad de habilitarlo como vivienda y dos garajes individuales, en la primera planta vivienda de 116 m2 con salón-comedor, cocina independiente, 3 dormitorios y baño, en la segunda planta vivienda de 116 m2 con salón-comedor, cocina independiente, 3 dormitorios y un baño, en la tercera planta encontramos una amplia terraza con dos trasteros. Cada vivienda tiene su propia escritura y referencia catastral.